

AKCE : Třída předškoláků ZŠ Dolní Loučky
INVESTOR : Obec Dolní Loučky
PROFESE : Elektroinstalace a slaboproud

VÝPOČET OSVĚTLENÍ

36-03

Únor : 2015
Vypracoval: M.Drcmánek

Výpočet umělého osvětlení dle ČSN EN 12464-1:2012



Soubor : MŠ Dolní loučky denní místnost.wls

Obsah

Použitá svítidla
MŠ Dolní Loučky třída

2
3

Použitá svítidla

MODUS Praha

Typ: MODUS I 418 AL

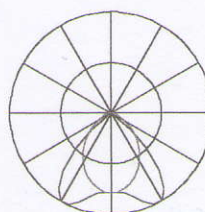
Označení: -

Název: Zářivkové, AL mřížka, vestavné, elektronický předř.

Krytí: IP20

Zdroj: L 18 W/840 G13, LUMILUX T8 Cool White 26 mm
18W, 1350lm, 8000hod, Ra 80

Počet svítidel: 18



MŠ Dolní Loučky třída

Prostor	MŠ Dolní Loučky třída	-
Délka	13762	mm
Šířka	6000	mm
Výška	3000	mm
Činitel odrazu stropu	0.70	-
Činitel odrazu stěn 1,2,3,4	0.50 0.50 0.50 0.50	-
Činitel odrazu podlahy	0.30	-

Udržovací činitel	Počítán	-
Čistota prostředí	Čisté	-
Interval čištění svítidel	12	Měsíců
Interval obnovy povrchů	36	Měsíců
Interval výměny zdrojů	Individuální	-
Nejistota výpočtu	0.0	%

Rozmístění výpočetních bodů

Místo zrakového úkolu	Místo zrakového úkolu 1	-
Souřadnice prvního bodu	881 500 750	mm
Rozteč bodů 1	1000 0 0	mm
Rozteč bodů 2	0 1000 0	mm
Počet ve směru rozteče 1,2	13 6	-

Rozmístění svítidel

Soustava svítidel 1	Soustava svítidel 1	-
Svítidlo	MODUS I 418 AL	-
Světelný zdroj	L 18 W/840 G13	-
Souřadnice prvního svítidla	1147 1000 3000	mm
Rozteč svítidel 1	2294 0 0	mm
Rozteč svítidel 2	0 2000 0	mm
Počet ve směru rozteče 1,2	6 3	-
Počet svítidel	18	-
Vektor optické osy	0.00 0.00 -1.00	-
Vektor osy C0	0.00 1.00 0.00	-
Úhel otočení	90	°
Úhel naklonění	0	°
Úhel natočení	0	°

Horizontální udržovaná osvětlenost v kontrolních bodech - Místo zrakového

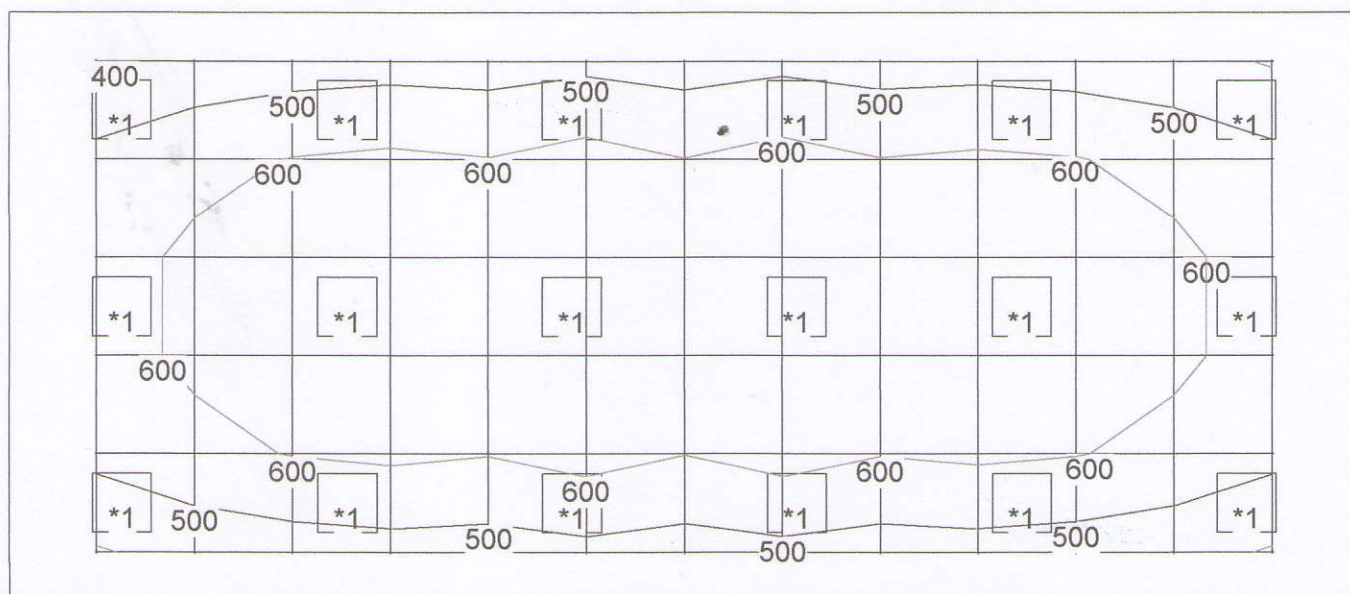
Udržovací činitel	0.71
Minimální hodnota	391.6 lx
Střední hodnota	559.8 lx
Maximální hodnota	682.5 lx
Rovnoměrnost	0.70

Y\X	881	1881	2881	3881	4881	5881	6881	7881
500	391.6	434.0	454.2	462.9	457.9	474.1	457.7	474.0
1500	528.3	574.7	603.9	617.2	603.5	638.2	601.7	638.2
2500	564.4	617.0	647.7	661.4	648.6	682.5	647.1	682.4
3500	564.4	617.0	647.7	661.4	648.6	682.5	647.1	682.4
4500	528.3	574.8	604.0	617.3	603.6	638.2	601.8	638.2
5500	391.7	434.1	454.2	463.0	458.0	474.2	457.8	474.1

Y\X	8881	9881	10881	11881	12881
500	457.9	462.9	454.2	434.0	391.9
1500	603.6	617.1	604.0	574.7	528.7
2500	648.6	661.3	647.8	617.0	564.8
3500	648.6	661.3	647.8	617.1	564.8
4500	603.6	617.2	604.1	574.8	528.7
5500	458.0	463.0	454.3	434.2	392.0

MŠ Dolní Loučky třída**Místo zrakového úkolu 1 - Udržovaná osvětlenost v kontrolních bodech**

Emin: 391.6 Em: 559.8 Emax: 682.5 Uo=Emin/Emed: 0.70 Z: 0.71



MŠ Dolní Loučky třída

